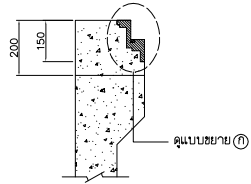
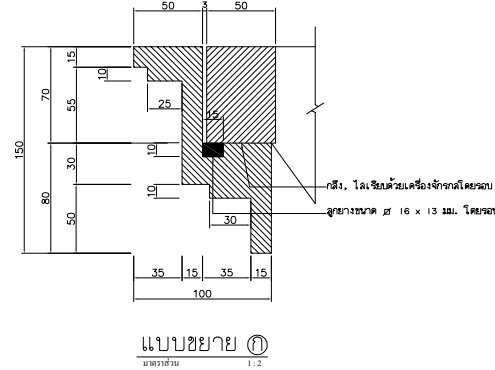


แบบขยายฝาบ่อพักในฝัวจรจรแบบกลม
มาตราส่วน 1 : 10



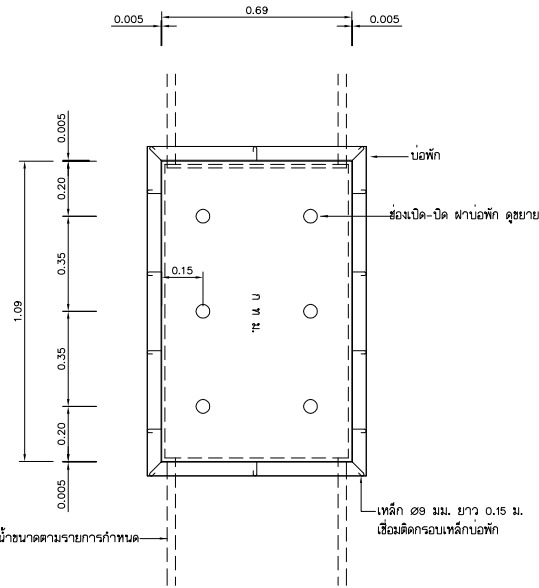
แบบขยายขอบบ่อพักในฝัวจรจรแบบกลม
มาตราส่วน 1 : 10



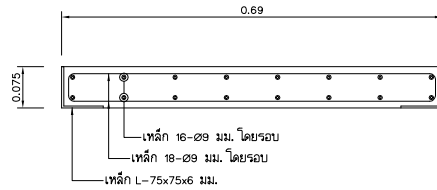
แบบขยาย ①
มาตราส่วน 1 : 2

หมายเหตุ

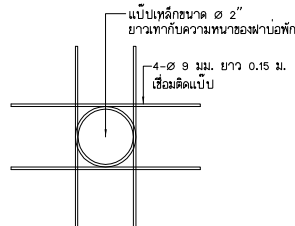
- ฝาบ่อคอนกรีต
 - คอนกรีต คอนกรีตบ่อพัก ใช้ปอร์ตแลนด์ซีเมนต์ มีกำลังอัดประลัยไม่น้อยกว่า 240 กก./ซม² ที่อายุครบ 28 วัน โดยทดสอบจากแท่งคอนกรีต รูปทรงกระบอก ขนาด ϕ 0.15x0.30 ม.
 - เหล็กเสริมคอนกรีต เหล็กเส้นกลม มีคุณสมบัติตามรายการมาตรฐานงานทาง กรุงเทพมหานคร
- ฝาบ่อพักและขอบบ่อพักชนิดเหล็กหล่อเหนียวในฝัวจรจรแบบกลมและลิ้นเหลี่ยม
 - ฝาบ่อพักใช้เหล็กหล่อเหนียวตามมาตรฐาน ASTM A 395M-88
 - การทดสอบแรงดึง มีความต้านทานแรงดึงไม่น้อยกว่า 415 Mpa.
 - การทดสอบเปอร์เซ็นต์ความยืด มีเปอร์เซ็นต์ความยืดไม่น้อยกว่า 18 %
 - การ TEST LOAD ไม่น้อยกว่า 40 ตัน
 - ตัวอักษรบนฝาหนา 2 มม. ระบุต่าง ๆ ให้ถือตามตัวเลขเป็นเกณฑ์
 - TAR COATING บนทุกส่วนองวัสดุ
 - น้ำหนักฝาบ่อพักพร้อมขอบบ่อพักหนักไม่น้อยกว่า 105 กิโลกรัม
 - ต้องแจ้งชนิดคุณสมบัติ และการทดสอบต่อหน่วยงานผู้ออกแบบ เพื่อตรวจสอบก่อน เมื่อได้รับความเห็นชอบแล้ว จึงนำไปใช้ในโครงการก่อสร้างได้
 - ขอบบ่อพักใช้เหล็กหล่อเหนียวตามมาตรฐาน ASTM A 395M-88 ขนาด 60x42 หนา 10 มม.
- ตัวเลขที่ระบุไว้มีดีเป็นเมตร นอกจากจะระบุเป็นย่างอื่น หากมีสิ่งหนึ่งสิ่งใด คลาดเคลื่อนไปจากแบบนี้อยู่ในคู่มือพิมพ์ของผู้ออกแบบ



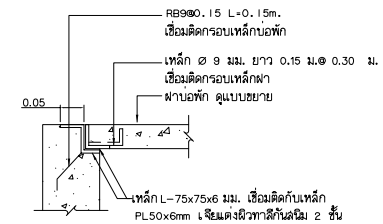
แปลนแสดงฝาบ่อพักทอระบายน้ำในทางเท้า
มาตราส่วน 1 : 20



แบบขยายฝาบ่อพักทอระบายน้ำในทางเท้า
มาตราส่วน 1 : 5



แบบขยายช่องเปิด - ปิด ฝาบ่อพัก
มาตราส่วน 1 : 5



แบบขยายขอบบ่อพักในทางเท้า
มาตราส่วน 1 : 10

แบบ ฝาบ่อพักและขอบบ่อพักมาตรฐาน		แบบแสดง ฝาบ่อพักและขอบบ่อพักในฝัวจรจรแบบกลม ฝาบ่อพักและขอบบ่อพักในทางเท้า			
สำรวจ	กลุ่มงานวิศวกรรมทาง 1	แก้ไข	เพิ่ม	ผู้แก้ไข	วันที่
เขียน					
เขียน	นายอานันต์ สำนาค	กลุ่มงานวิศวกรรมทาง 2			
ช่าง					
ช่าง					
มีนาคม		ผู้ดำเนินการสำนักงานแบบ			
วิศวกร	นายบุญ อารณวัฒน์ H. ๒๐๒๓(ก)				
วิศวกร					
อนุมัติ		ดำเนินการอนุมัติมาตรฐานจากแบบ			
ผู้ดำเนินการสำนักงานแบบ	สำนักงานโครงการ	แบบเลขที่	แผ่นที่	รวม	วันที่
	สำนักงานโครงการ	M.1959-1	1	1	
	กรุงเทพมหานคร				