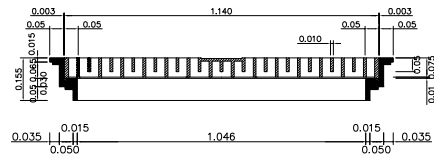
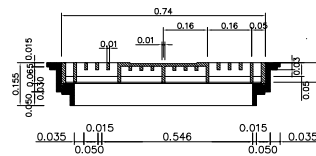


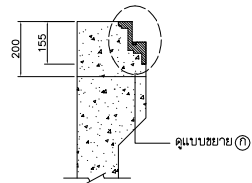
แบบขยายฝาบ่อพักในผิวจราจรแบบสี่เหลี่ยม
มาตรฐาน 1 : 10



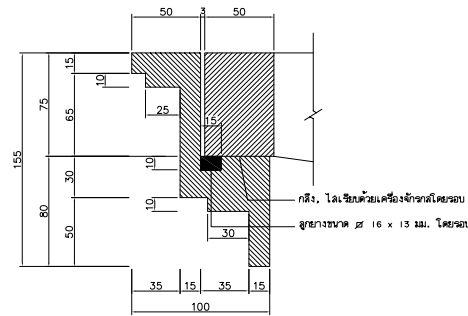
รูปตัด ก-ก
มาตรฐาน 1 : 10



รูปตัด ข-ข
มาตรฐาน 1 : 10



แบบขยายขอบบ่อพักในผิวจราจรแบบเหลี่ยม
มาตรฐาน 1 : 10



แบบขยาย ๓
มาตรฐาน 1 : 2

หมายเหตุ

1. ฝาบ่อคอนกรีต
 - 1.1 คอนกรีต คอนกรีตบดอัด ใช้ปอร์ตแลนด์ซีเมนต์ มีกำลังอัดประลัยไม่น้อยกว่า 240 กก./ซม² ที่อายุครบ 28 วัน โดยทดสอบจากแท่งคอนกรีต รูปทรงกระบอก ขนาด ๑ 0.15x0.30 ม.
 - 1.2 เหล็กเสริมคอนกรีต เหล็กเส้นกลม มีคุณสมบัติตามรายการมาตรฐานงานทาง กรุงเทพมหานคร
2. ฝาบ่อพักและขอบบ่อพักชนิดเหล็กหล่อเหนียวในผิวจราจรแบบกลมและสี่เหลี่ยม
 - 2.1 ฝาบ่อพักใช้เหล็กหล่อเหนียวตามมาตรฐาน ASTM A 395M-88
 - 2.2 การทดสอบแรงดึง มีความต้านทานแรงดึงไม่น้อยกว่า 415 Mpa.
 - 2.3 การทดสอบเปอร์เซ็นต์ความยืด มีเปอร์เซ็นต์ความยืดไม่น้อยกว่า 18 %
 - 2.4 การ TEST LOAD ไม่น้อยกว่า 40 ตัน
 - 2.5 ตัวอักษรบนฝาหนา 2 มม. ระยะต่าง ๆ ให้ถือตามตัวเลขเป็นเกณฑ์
 - 2.6 TAR COATING บนทุกส่วนของวัสดุ
 - 2.7 น้ำหนักฝาบ่อพักหรือขอบบ่อพักหนักไม่น้อยกว่า 105 กิโลกรัม
 - 2.8 ต้องแจ้งชนิดคุณสมบัติ และการทดสอบต่อหน่วยงานผู้ออกแบบ เพื่อตรวจสอบก่อน เมื่อได้รับความเห็นชอบแล้ว จึงนำไปใช้ในโครงการก่อสร้างได้
 - 2.9 ขอบบ่อพักใช้เหล็กหล่อเหนียวตามมาตรฐาน ASTM A 395M-88 ขนาด 60x42 หนา 10 มม.
4. ตัวเลขที่ระบุไว้มีดีเป็นเมตร นอกจากจะระบุเป็นอย่างอื่น หากมีสิ่งหนึ่งสิ่งใด คลาดเคลื่อนไปจากแบบนี้ให้อยู่ในดุลยพินิจของผู้ออกแบบ

แบบ		แบบแสดง
ฝาบ่อพักและขอบบ่อพักมาตรฐาน		ฝาบ่อพักและขอบบ่อพักในผิวจราจรแบบเหลี่ยม
สำรวจ	กลุ่มงานวิศวกรรมทาง 1	แก้ไข
สำรวจ		
เขียน	กลุ่มงานวิศวกรรมทาง 2	ผู้แก้ไข
เขียน		
ช่าง	ผู้ดำเนินการสำนักงานแบบ	วันที่
ช่าง		
มีนาคม	ผู้ดำเนินการสำนักงานแบบ	วันที่
มีนาคม		
วิศวกร	ผู้ดำเนินการสำนักงานแบบ	วันที่
วิศวกร		
อนุมัติ	สำนักงานโครงการ	วันที่
อนุมัติ		
ผู้ดำเนินการสำนักงานแบบ	สำนักงานโครงการ	วันที่